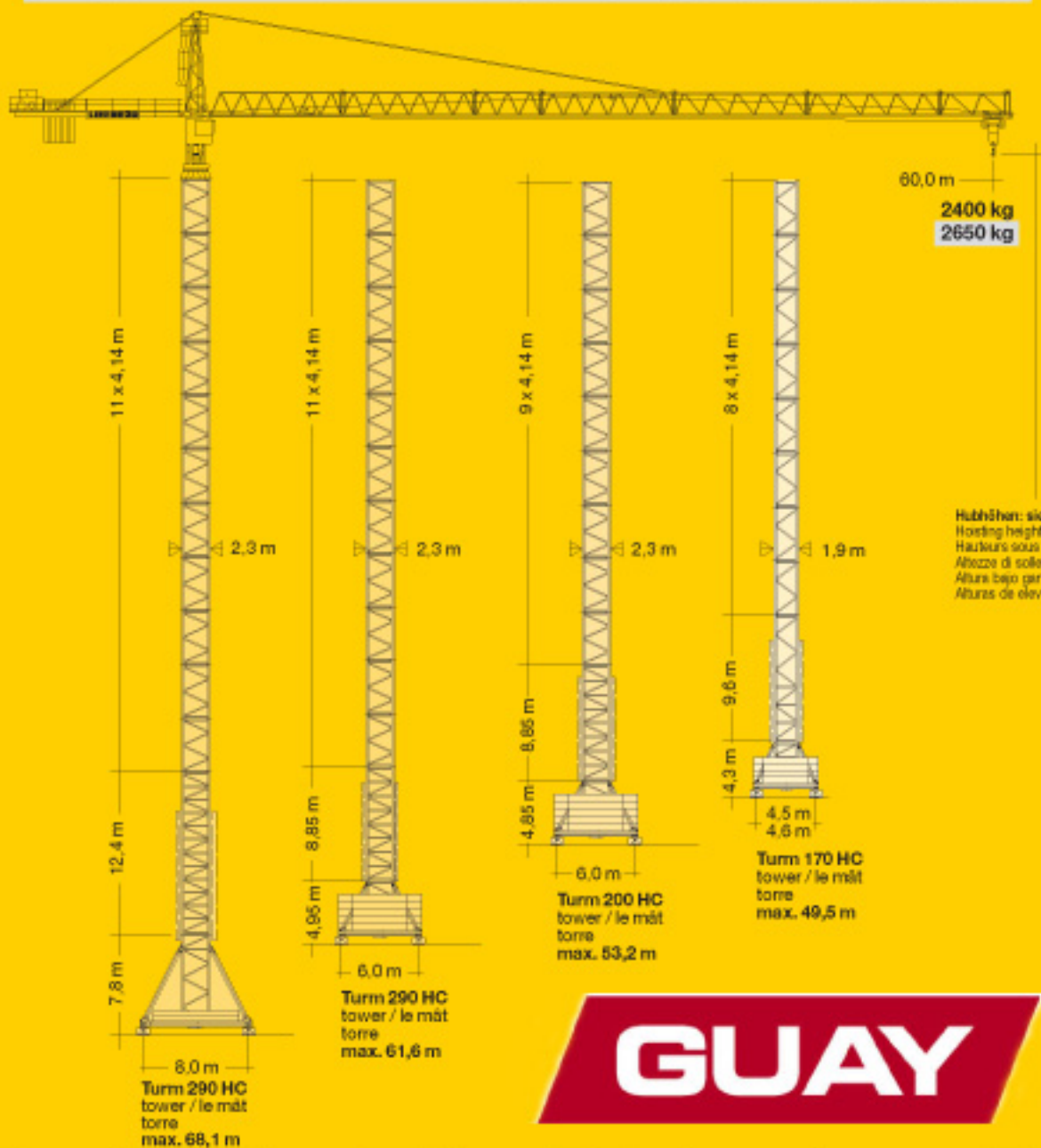
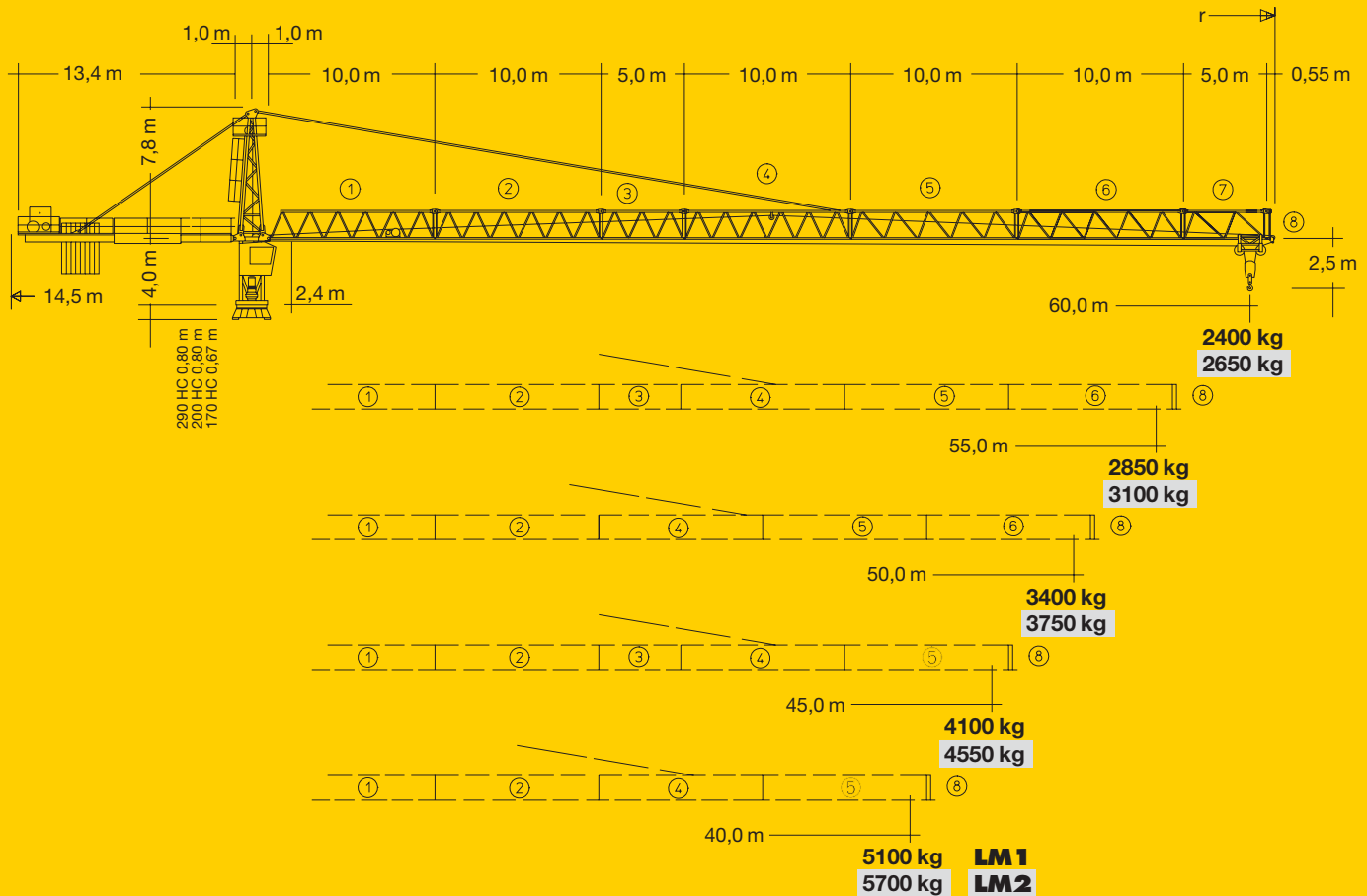


**Tower Crane / Grue à tour / Gru a torre
Grúa torre / Guindaste de torre**

Turmdrehkran 200 EC-H 10 200 EC-H 10 Litronic®



LEIBHER



Hubhöhe

Hoisting height / Hauteur sous crochet / Altezza di sollevamento / Altura bajo gancho / Altura de montagem

	170 HC		200 HC		290 HC	
12	-	-	-	-	-	-
11	-	-	-	-	-	-
10	-	-	52,8*	-	56,9*	64,6*
9	49,5*	-	48,6*	53,2*	52,8	60,5*
8	45,4	49,5*	44,5	49,0	48,6	56,3
7	41,2	45,4	40,3	44,9	44,5	52,2
6	37,1	41,2	36,2	40,7	40,3	48,0
5	32,9	37,1	32,1	36,6	36,2	43,9
4	28,8	32,9	27,9	32,5	32,1	39,8
3	24,7	28,8	23,8	28,3	27,9	35,6
2	20,5	24,7	19,6	24,2	23,8	31,5
1	16,4	20,5	15,5	20,0	19,6	27,3
0	12,2	16,4	11,4	15,9	15,3	23,2
	m	m	m	m	m	m

Model	Crane Type	Height (m)	Radius (m)
170 HC	Vertical	9,6	0,26
	Triangular	4,3	4,5
200 HC	Vertical	8,85	0,26
	Triangular	4,85	6,0
290 HC	Vertical	8,85	0,26
	Triangular	4,95	6,0
290 HC	Vertical	12,4	0,26
	Triangular	7,8	8,0

* **LM 2: Nicht möglich.** / Not possible. / Pas possible. / Non possibile. / No possible. / Nao é possível.
 Weitere Hubhöhen sowie Klettern im Gebäude auf Anfrage. / Further hoist heights and climbing in the building on request.
 Hauteurs sous crochet plus élevées et hissage dans le bâtiment sur demande. / Altre altezze di sollevamento come pure varianti di gru allungabili: su richiesta. / Para alturas bajo gancho superiores y trepado en el interior del edificio, consultar. / Outras alturas de elevação e subida no edifício: conforme ao pedido.

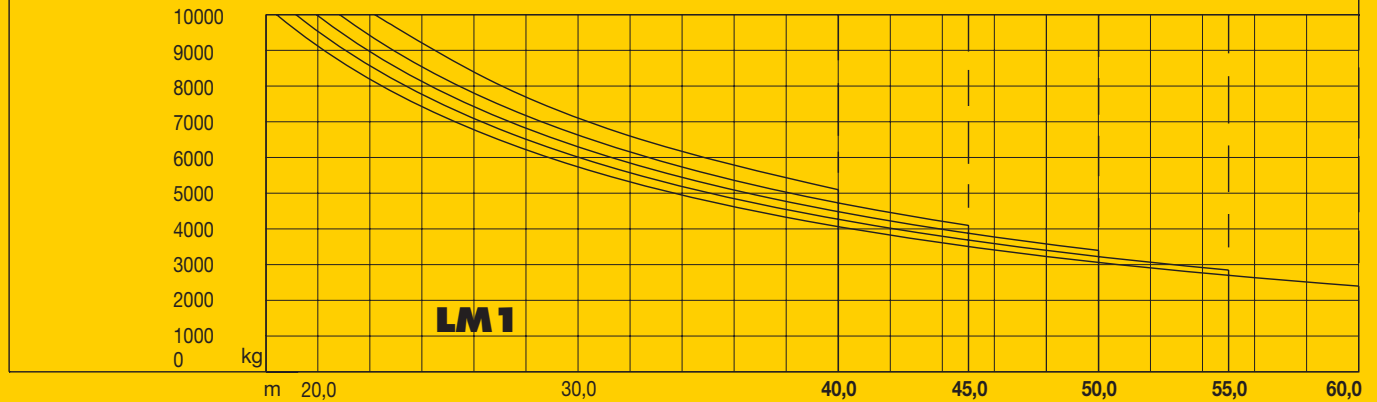
200 EC-H 10 200 EC-H 10 Litronic®

Ausladung und Tragfähigkeit

Radius and capacity / Portée et charge / Sbraccio e portata / Alcances y cargas / Alcance e capacidade de carga

		200 EC-H 10																			
		m/kg																			
m	r	m/kg	20,0	22,0	24,0	26,0	28,0	30,0	32,0	34,0	36,0	38,0	40,0	42,0	45,0	48,0	50,0	52,0	55,0	58,0	60,0
60,0	(r = 61,6)	2,4 - 18,4 10000	9120	8190	7420	6770	6220	5740	5320	4950	4620	4330	4060	3830	3510	3230	3060	2910	2700	2510	2400
55,0	(r = 56,6)	2,4 - 19,2 10000	9530	8560	7760	7090	6510	6010	5570	5190	4850	4540	4270	4020	3690	3400	3230	3070	2850		
50,0	(r = 51,6)	2,4 - 19,9 10000	9960	8960	8130	7420	6820	6300	5840	5440	5090	4770	4480	4230	3880	3580	3400				
45,0	(r = 46,6)	2,4 - 20,8 10000	10000	9410	8540	7800	7170	6630	6150	5730	5360	5030	4730	4460	4100						
40,0	(r = 41,6)	2,4 - 22,2 10000	10000	10000	9160	8370	7700	7120	6620	6170	5770	5420	5100								

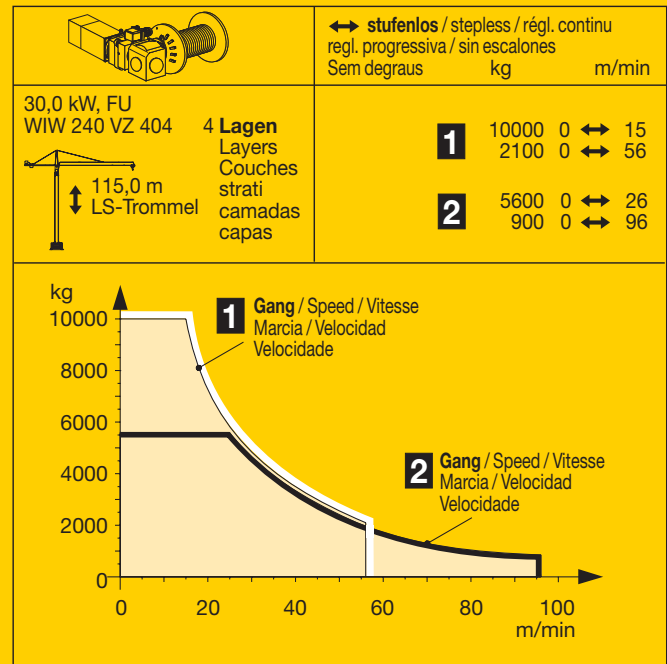
LM 1



Geschwindigkeiten

Speeds / Vitesses / Velocità / Velocidades / Velocidades

	U/min 0 ↔ 0,8 sl./min tr./min	2 x 6,3 kW
	0 ↔ 100,0 m/min	5,5 kW, FU
	25,0 m/min	2 x 5,5 kW (185 HC, 200 HC) 2 x 7,5 kW (256 HC, 290 HC)
	kVA	30 kW, FU 37 kW, FU 45 kW, FU 54,0 59,0 67,0



CID